



GUIDO MASSARELLA

PROGETTAZIONE E COSTRUZIONE DI IMPIANTI ELETTRICI CIVILI, INDUSTRIALI
ED OSPEDALIERI - CABINE DI TRASFORMAZIONE - QUADRI ELETTRICI
IMPIANTI DI CONDIZIONAMENTO - COSTRUZIONI EDILI CIVILI ED INDUSTRIALI



Organizzazione con Sistema di Gestione per la Qualità certificato UNI EN ISO 9001:2008
Certificato n° SGQ - 858

REFERENZE

Progettazione e costruzione di impianti elettrici civili, industriali ed ospedalieri – Cabine di trasformazione – Quadri elettrici – Impianti di condizionamento – Costruzioni edili – Restauro di beni immobili sottoposti a tutela ai sensi di disposizioni in materia di beni culturali ed ambientali – Energie alternative

Azienda certificata con Sistema di gestione per la qualità conforme alla normativa UNI EN ISO 9001 ed. 2008



GUIDO MASSARELLA

PROGETTAZIONE E COSTRUZIONE DI IMPIANTI ELETTRICI CIVILI, INDUSTRIALI
ED OSPEDALIERI - CABINE DI TRASFORMAZIONE - QUADRI ELETTRICI
IMPIANTI DI CONDIZIONAMENTO - COSTRUZIONI EDILI CIVILI ED INDUSTRIALI



Organizzazione con Sistema di Gestione per la Qualità certificato UNI EN ISO 9001:2008
Certificato n° SGQ - 858

INDICE

1. Profilo Aziendale
2. Dati Società
3. Organigramma
4. Indicazione attività
5. Iscrizione SOA
6. Disponibilità personale
7. Elenco principali lavori eseguiti
8. Elenco lavori in corso
9. Descrizione delle attrezzature, equipaggiamento tecnico e mezzi d'opera



GUIDO MASSARELLA

PROGETTAZIONE E COSTRUZIONE DI IMPIANTI ELETTRICI CIVILI, INDUSTRIALI
ED OSPEDALIERI - CABINE DI TRASFORMAZIONE - QUADRI ELETTRICI
IMPIANTI DI CONDIZIONAMENTO - COSTRUZIONI EDILI CIVILI ED INDUSTRIALI



Organizzazione con Sistema di Gestione per la Qualità certificato UNI EN ISO 9001:2008
Certificato n° SGQ - 858

1. Profilo Aziendale

1.1	Anno di fondazione	1970
1.2	Sede	FONDI
1.3	Volume di affari annuo	€ 3.000.000,00
1.4	Totale addetti	15÷20
1.5	Addetti ufficio progettazione	2
1.6	Capi cantiere	4



GUIDO MASSARELLA

PROGETTAZIONE E COSTRUZIONE DI IMPIANTI ELETTRICI CIVILI, INDUSTRIALI
ED OSPEDALIERI - CABINE DI TRASFORMAZIONE - QUADRI ELETTRICI
IMPIANTI DI CONDIZIONAMENTO - COSTRUZIONI EDILI CIVILI ED INDUSTRIALI



Organizzazione con Sistema di Gestione per la Qualità certificato UNI EN ISO 9001:2008
Certificato n° SGQ - 858

2. Dati di Società

2.1	<i>Ragione Sociale</i>	GUIDO MASSARELLA
2.2	<i>Forma Giuridica e/o costitutiva:</i>	Ditta Individuale
2.3	<i>Modello di società</i>	Impresa privata
2.4	<i>Management della Società:</i>	
	- <i>Presidente/Titolare:</i>	Per. Ind. Guido MASSARELLA
	- <i>Direttore Tecnico:</i>	Per. Ind. Guido MASSARELLA
	- <i>Direttore Progettazione</i>	Per. Ind. Francesco FRAGIONE
	- <i>Responsabile Produzione</i>	Giuseppe FALLOVO
	- <i>Responsabile Ufficio Tecnico</i>	Dott. Ing. Luigi MASSARELLA
	- <i>Responsabile Amministrativo</i>	Dott. ^{ssa} Rosina MASSARELLA
	- <i>Consulente amministrativo</i>	Dott. Sandro IZZI
	- <i>Servizio consulenza esterna</i>	Dott. Ing. Alfredo SILVESTRI Dott. Ing. Giulio TUCCINARDI
2.5	<i>Anno di fondazione</i>	1970
2.6	<i>Servizi Forniti:</i>	
	Progettazione, installazione e manutenzione impianti elettrici civili, industriali e ospedalieri – Installazione di linee elettriche a MT e bt – Costruzione di cabine di trasformazione e quadri elettrici, impianti di illuminazione pubblica ed impianti di sollevamento, potabilizzazione e depurazione delle acque – Installazione e manutenzione di impianti termici, di ventilazione e condizionamento - Impianti igienici, idrosanitari, cucine, lavanderie, del gas e loro manutenzione - Installazione impianti di protezione contro le scariche atmosferiche.	
	Costruzioni di edifici civili ed industriali – Restauro di beni immobili sottoposti a tutela ai sensi di disposizioni in materia di beni culturali ed ambientali	
	Energie alternative: fotovoltaico, eoliche, etc	
2.7	<i>Indirizzo sede legale:</i>	Via della Stazione, 224 - FONDI (LT)
2.8	<i>Indirizzo sede operativa:</i>	Via della Stazione, 224 - FONDI (LT)
2.9	<i>Telefono:</i>	0771/513634
2.10	<i>Telefax:</i>	0771/512312
2.11	<i>sito web</i>	www.massarellaguido.it
	<i>e-mail:</i>	info@massarellaguido.it ufficiotecnico@massarellaguido.it ufficiogare@massarellaguido.it amministrazione@massarellaguido.it



GUIDO MASSARELLA

PROGETTAZIONE E COSTRUZIONE DI IMPIANTI ELETTRICI CIVILI, INDUSTRIALI
ED OSPEDALIERI - CABINE DI TRASFORMAZIONE - QUADRI ELETTRICI
IMPIANTI DI CONDIZIONAMENTO - COSTRUZIONI EDILI CIVILI ED INDUSTRIALI



Organizzazione con Sistema di Gestione per la Qualità certificato UNI EN ISO 9001:2008
Certificato n° 5GQ - 858

posta certificata:

pec@pec.massarellaguido.it

2.12 *Disponibilità aree per sedi operative:*

- Ufficio Via della Stazione, 224 - FONDI (LT)
- Magazzino Via della Stazione, 224 - FONDI (LT)
- Officina Via della Stazione, 224 - FONDI (LT)

2.13 *Codice Fiscale:*

MSSGDU47P24D662K

2.14 *Partita I.V.A.:*

00173510595

2.15 *Certificazione sistema di qualità*

UNI EN ISO 9001 ed. 2008 n° SQG-858 rilasciato dalla ISE Cert

2.16 *Certificazione SOA:*

n° 4110/58/01 rilasciato dalla ITALSOA SpA

2.17 *Iscrizione C.C.I.A.A.:*

Latina

- *Repertorio Economico Amministrativo*

n° 44868 in data 03/08/1970

2.18 *Iscrizione Cancelleria del Tribunale*

Latina

2.19 *Iscrizione Albo Professionale:*

IQUAL Lazio n° 100 (socio fondatore)

2.20 *Abilitazioni professionali:*

Requisiti tecnico-professionali ai sensi dell'art. 4, comma 2,
Legge 5 marzo 1990 n°46 - lettera a) b) c) d) e) e g)

2.21 *Iscrizione Collegio Periti Industriali Latina:*

- *nominativo*

Per. Ind. Guido MASSARELLA

- *numero d'iscrizione*

445

- *specializzazione*

Elettronica industriale

- *abilitazioni*

Prevenzione incendi - Legge 818/84

- *nominativo*

Per. Ind. Francesco FRAGIONE

- *numero d'iscrizione*

385

- *specializzazione*

Elettrotecnica

- *abilitazioni*

Prevenzione incendi - Legge 818/84

2.22 *Referenze bancarie:*

- BANCA POPOLARE DI FONDI – Ag. 2 – Via Sassari – Fondi (LT)
- UNICREDIT BANCA – filiale di Latina – Largo Don Bosco, 8 -
Latina
- UNICREDIT BANCA DI ROMA - Ag. Fondi 2 - Piazza Porta
Vescovo, 11 – Fondi (LT)

2.23 *Compagnia di assicurazioni*

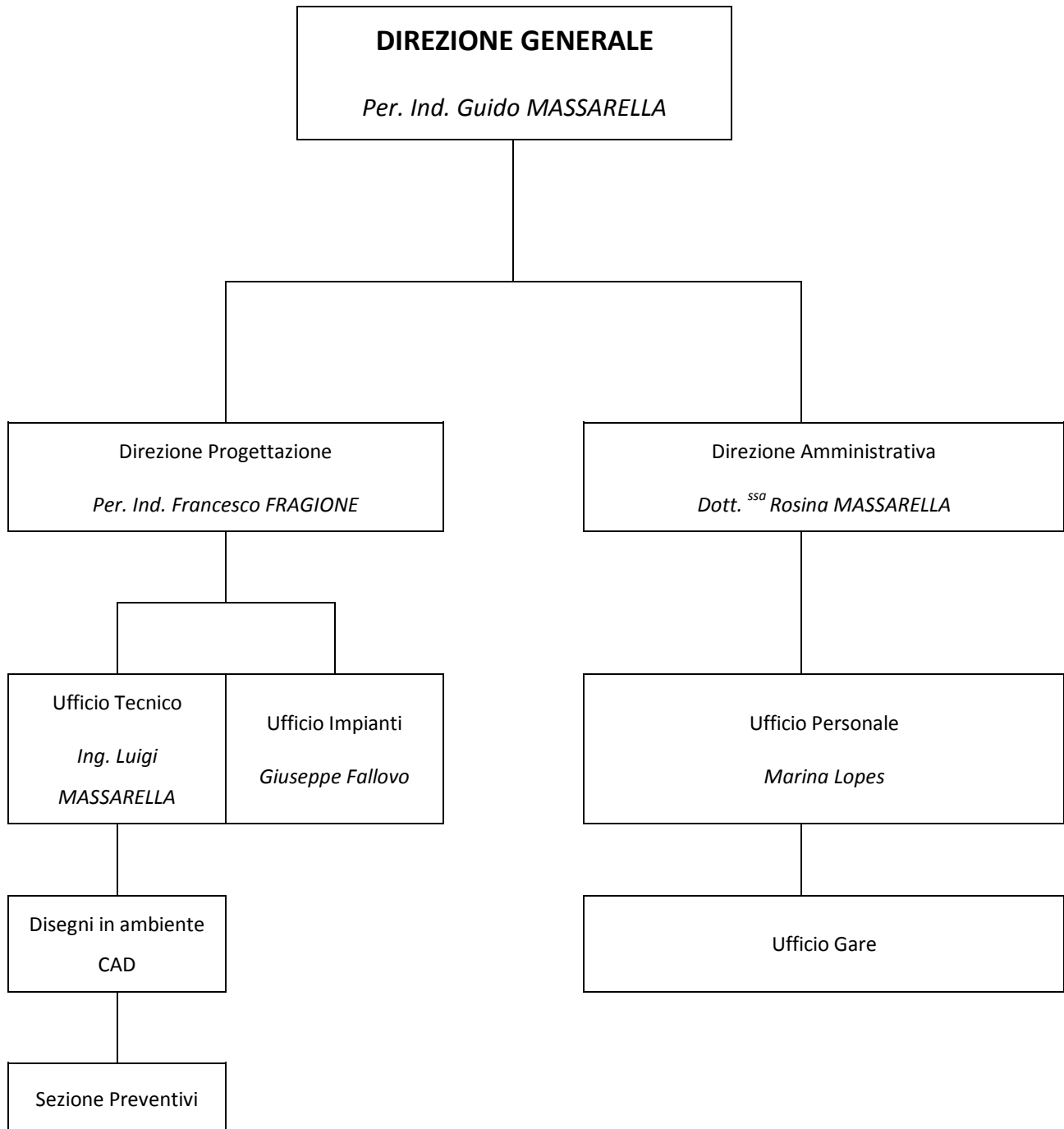
- CATTOLICA Assicurazioni – Agenzia Generale di Fondi

2.24 *Pendenze Legali:*

Non sussistono pendenze legali arbitrarie e contenziosi in
sospeso.



3. Organigramma





4. Indicazioni attività

- Attività:
- Impianti elettrici in edifici civili e terziario
 - Impianti elettrici in edifici industriali
 - Impianti elettrici in edifici adibiti ad uso medico (ospedali, cliniche, etc.)
 - Impianti elettrici di automazione industriale e telecomunicazione
 - Sottostazione di trasformazione AT-MT
 - Cabine di trasformazione MT/bt
 - Quadri elettrici
 - Impianti di illuminazione per esterni (strade, gallerie, campi sportivi, etc.)
 - Impianti di ventilazione gallerie (estrazione di fumi)
 - Impianti di segnalazione e guida di luce
 - Impianti radiotelevisivi
 - Impianti televisivi a circuito chiuso (TVCC)
 - Impianti di terra e di protezione contro le scariche atmosferiche
 - Impianti telefonici e trasmissione dati
 - Impianti antintrusione e controllo
 - Gruppi elettrogeni e gruppi statici di continuità
 - Impianti di cogenerazione
 - Impianti di illuminazione aeroportuali
 - Impianti assistenza al volo (CA DI)
 - Linee elettriche di media e bassa tensione
 - Impianti di rivelazione incendi
 - Impianti di spegnimento automatico incendio
 - Impianti di sollevamento, potabilizzazione e depurazione acque
 - Impianti termici, di ventilazione e condizionamento
 - Impianti di climatizzazione
 - Impianti igienici, idrosanitari, cucine, lavanderie e del gas
 - Impianti gas medicali
 - Impianti per dialisi
 - Costruzioni elettromeccaniche
 - Costruzioni edili
 - Impianti fotovoltaici
 - Impianti eolici



GUIDO MASSARELLA

PROGETTAZIONE E COSTRUZIONE DI IMPIANTI ELETTRICI CIVILI, INDUSTRIALI
ED OSPEDALIERI - CABINE DI TRASFORMAZIONE - QUADRI ELETTRICI
IMPIANTI DI CONDIZIONAMENTO - COSTRUZIONI EDILI CIVILI ED INDUSTRIALI



Organizzazione con Sistema di Gestione per la Qualità certificato UNI EN ISO 9001:2008
Certificato n° SGQ - 858

5. Iscrizione S.O.A.

Categorie	Descrizione	classifica importo
OG1	Edifici civili, industriali, monumentali completi di impianti e di opere connesse e accessorie - opere murarie relative ai complessi per la produzione e distribuzione di energia (ex cat. 2)	IV 2.582.284,00
OG2	Restauro e manutenzione dei beni immobili sottoposti a tutela ai sensi delle disposizioni in materia di beni culturali ed ambientali	III 1.032.913,00
OG11	Impianti elettrici, telefonici, radiotelefonici, televisivi e simili e loro manutenzione (ex cat. 5c) Impianti termici di ventilazione e di condizionamento (ex cat. 5a)	IV 2.582.284,00
OG10	Impianti per la produzione e distribuzione di energia: Cabine di trasformazione (ex cat. 16f) - Impianti per la produzione e distribuzione di energia: Linee a media e bassa tensione (ex cat. 16h) - Impianti per la produzione e distribuzione di energia: Impianti esterni di illuminazione (ex cat. 16l)	IV 2.582.284,00



GUIDO MASSARELLA

PROGETTAZIONE E COSTRUZIONE DI IMPIANTI ELETTRICI CIVILI, INDUSTRIALI
ED OSPEDALIERI - CABINE DI TRASFORMAZIONE - QUADRI ELETTRICI
IMPIANTI DI CONDIZIONAMENTO - COSTRUZIONI EDILI CIVILI ED INDUSTRIALI



Organizzazione con Sistema di Gestione per la Qualità certificato UNI EN ISO 9001:2008
Certificato n° SGQ - 858

6. Disponibilità personale

Attività	Laureati	Diplomati	Generici
Commerciale / Ingegneria	2	3	
Acquisti / Contratti		1	
Lavorazioni / Assemblaggi			2
Montaggi meccanici			1
Montaggi elettrostrumentali		1	10
Attività di manutenzione		1	1
Prove e controlli			1
Lavori edili / civili			3
Assistenza tecnica		3	
Gestione e coordinamento		1	
Controllo tempi e costi		1	
Garanzia di qualità		1	



7. Elenco principali lavori

OSPEDALE CIVILE DI LATINA

- Costruzione ed adeguamento elettromeccanico centrale elettrica con trasformazione MT/BT

CASA DI CURA "CASA DEL SOLE" - FORMIA

- Realizzazione, adeguamento e manutenzione cabina di trasformazione, impianti elettrici e di segnalazione
- Realizzazione nuova cabina di trasformazione MT/bt
- Impianto di climatizzazione blocco operatorio

UNITÀ SANITARIA LOCALE RM/34 - ALBANO LAZIALE

- Adeguamento a norma dell'impianto elettrico nel Presidio Ospedaliero di Ariccia
- Rifacimento e messa a norma della cabina di trasformazione presso il Presidio Ospedaliero di Albano Laziale

UNITÀ SANITARIA LOCALE LT/06 - FORMIA

- Adeguamento a norme dell'impianto elettrico del Presidio Ospedaliero di Formia - reparto di Unità Coronarica
- Costruzione del reparto di Cardiologia con unità coronarica
- Adeguamento alle norme igieniche e di sicurezza e manutenzione straordinaria del Presidio Ospedaliero di Minturno
- Realizzazione di una centrale elettrica di trasformazione nel Presidio Ospedaliero di Formia
- Realizzazione di un impianto di condizionamento nel Reparto S.P.D.C. al piano terra del fabbricato "B" del Presidio Ospedaliero di Formia
- Adeguamento e completamento dell'impianto elettrico del Presidio Ospedaliero di Gaeta
- Adeguamento a norme CEI (DPR 547/55) nei Presidi Ospedalieri di Formia, Gaeta e Minturno

UNITÀ SANITARIA LOCALE LT/05 - TERRACINA

- Completamento dell'impianto elettrico del Servizio Dialisi del Presidio Ospedaliero di Terracina
- Lavori di sistemazione cabina di trasformazione e blocco operatorio nel Presidio Ospedaliero di Terracina
- Lavori di intervento di sistemazione impianti elettrici nel Presidio Ospedaliero di Fondi
- Costruzione del blocco operatorio dell'Ospedale Civile di Fondi
- Rifacimento ed adeguamento alla normativa vigente CEI-DPR 547, degli impianti elettrici nei Presidi Ospedalieri di Fondi e Terracina

UNITÀ SANITARIA LOCALE FR/02 - ALATRI

- Gestione, manutenzione ed adeguamento impianti elettrici e di segnalazione del Nuovo Ospedale "San Benedetto" di Alatri

- Realizzazione di un gruppo di continuità da 120kVA, quadro elettrico, colonne montanti e batterie stazionarie per sale operatorie presso il Nuovo Ospedale “San Benedetto” di Alatri

UNITÀ SANITARIA LOCALE FR/04 - FROSINONE

- Costruzione della centrale operativa provinciale di emergenza sanitaria (118) nel Presidio Ospedaliero di via A. Fabi in Frosinone

UNITÀ SANITARIA LOCALE RM/35 - NETTUNO

- Adeguamento dell’impianto elettrico del Reparto Emodialisi dell’Ospedale Polispecializzato di Anzio
- Adeguamento dell’impianto elettrico (piano I) uffici personale, ragioneria, provveditorato della sede e uffici USL locali ex Divina Provvidenza in Nettuno
- Adeguamento impianti elettrici Pronto Soccorso, Ginecologia e Sale Operatorie dell’Ospedale di Anzio

UNITÀ SANITARIA LOCALE LT/02 - CISTERNA

- Lavori di completamento area degenza Ospedale “S. Maria Salute degli Infermi” di Cori (LT)

UNITÀ SANITARIA LOCALE CE/15 - CASERTA

- Costruzione cabina di trasformazione nell’Ospedale Provinciale di Caserta

UNITÀ SANITARIA LOCALE FR/10 - CASSINO

- Adeguamento alla normativa vigente degli impianti elettrici e della cabina di trasformazione presso l’Ospedale “G. De Bosis” di Cassino
- Realizzazione reparto dialisi Ospedale “G. De Bosis” di Cassino

AZIENDA USL FROSINONE (EX USL FR/04)

- Lavori di rifacimento e adeguamento impianti elettrici sale operatorie (completamento), sala pace-maker ed emoteca del Presidio Ospedaliero di Frosinone
- Fornitura e posa in opera di una cabina di trasformazione MT/bt a servizio dell’Ospedale di Frosinone

IMOIL SRL - ITRI

- Progettazione e costruzione di impianti elettrici, cabina di trasformazione, e illuminazione esterna del nuovo stabilimento sito in Itri località “Licciano”, superficie coperta di 5000 mq

A. SCUCCIMARRO & CO. SNC - ROMA

- Costruzione nuova cabina elettrica MT/bt e quadri di BT.

COMUNE DI AREZZO

- Costruzione dell’impianto di pubblica illuminazione nel centro storico, V Lotto

COMUNE DI CASTRO DEI VOLSCI (FR)

- Completamento impianto di pubblica illuminazione

COMUNE DI PONZA (LT)

- Adeguamento e manutenzione ordinaria dell'impianto di pubblica illuminazione

CONTINENTAL srl

- Progettazione e realizzazione degli impianti elettrici del Gran Hotel "Santa Domitilla" di Ponza (LT)
- Adeguamento alla normativa vigente impianto elettrico dell'Albergo "Cernia" sito in Ponza (LT) via Chiaia di Luna

SOCIETA' ELETTRICA PONZESE

- Realizzazione cabina elettrica di trasformazione denominata "S. Domitilla" in Ponza

FRANCOFRUTTA srl

- Completamento e adeguamento impianto elettrico alla normativa vigente del complesso frigorifero situato a Fondi (LT) via Madonna delle Grazie

ENEL - COMPARTIMENTO DI ROMA - ZONA FORMIA

- Rifacimento elettromeccanico nelle cabine di trasformazione ricadenti sul territorio dell'Agenzia di Fondi

SILIA INOX SRL - APRILIA (LT)

- Progettazione e realizzazione dell'impianto elettrico presso lo stabilimento sito in Lanuvio (Roma) via Nettunense km 18,150 – Superficie coperta 2000 mq

I.L.P.O. SNC - FONDI (LT)

- Progettazione e costruzione cabina elettrica di trasformazione MT/BT

Soc. Ing. VALENTINO CORTELLINI & C. srl

- Fornitura e posa in opera dell'impianto elettrico di illuminazione e forza motrice nel complesso della Società VAEL Coop. a r.l. situato in Aprilia (LT) strada prov.le Guardapasso - Superficie coperta 10.000 mq

ENEA – CENTRO RICERCHE "CASACCIA" – ROMA

- Adeguamento degli impianti elettrici, delle strutture ed apparecchiature varie esistenti presso il Centro Ricerche Energie della Casaccia alle norme di sicurezza sul lavoro, di messa a terra e protezione contro le scariche atmosferiche di cui al DPR 547/55

COLDIBACCO SRL - ARICCIA (ROMA)

- Realizzazione impianti elettrici presso lo stabilimento situato alla via Nettunense km 10,800 in Ariccia (Roma) Superficie coperta 2000 mq

HOTEL "GENNARINO A MARE" SNC - PONZA (LT)

- Progettazione e realizzazione impianto elettrico alla normativa CEI 64/8, al DPR 547/55 e DPR 818/84

ENEL - COMPARTIMENTO DI ROMA - DISTRETTO DEL LAZIO

- Lavori elettromeccanici AT-MT-BT-TC relativi alla cabina primaria di trasformazione di "Raffinerie di Roma"

- Lavori di montaggio elettromeccanico MT-BT relativi alla cabina primaria di Santa Palomba

M.O.F. - FONDI

- Progettazione e realizzazione impianti elettrici per allestimento esposizione fiera presso il Mercato Ortofrutticolo di Fondi

MOBILIFICIO DE SANTIS (FONDI)

- Progettazione e realizzazione impianti elettrici presso i punti vendita di Fondi e Borgo Piave – Superficie coperta 8.000 mq

6^ DIREZIONE GENIO MILITARE DI BOLOGNA

- Rifacimento tratti rete di distribuzione e adeguamento antinfortunistico impianto antincendio presso il Deposito Munizioni di Chiesuole di Noceto (Parma)
- Completamento recinzione perimetrale esterna di ml 6.000 presso il Deposito Munizioni di Chiesuole di Noceto (Parma)

1^ REGIONE AEREA - COMANDO DEL DEMANIO - MILANO

- Aeroporto di Linate - Costruzione manufatto cabina elettrica, quadro generale e linee di distribuzione

3^ DIREZIONE GENIO MILITARE DI MILANO

- Lavori di sostituzione linee dorsali impianto elettrico e riparazione tratto di illuminazione perimetrale presso il Deposito Munizioni di Remondò (Pavia)

COMUNE DI GENZANO DI ROMA

- Servizio di manutenzione degli impianti semaforici

AZIENDA USL ROMA H - ALBANO LAZIALE (ROMA)

- Servizio di manutenzione dei gruppi elettrogeni installati nei Presidi Ospedalieri e strutture diverse dell'Azienda USL Roma "H", Anno 1996/97
- Lavori di realizzazione ed installazione nuovo gruppo elettrogeno presso il Presidio Ospedaliero Polispecializzato di Anzio
- Servizio di manutenzione dei gruppi elettrogeni installati nei Presidi Ospedalieri e strutture diverse dell'Azienda USL Roma "H", Anno 1997/98
- Servizio di manutenzione dei gruppi elettrogeni installati nei Presidi Ospedalieri e strutture diverse dell'Azienda USL Roma "H", Anno 1998/99
- Servizio di manutenzione dei gruppi elettrogeni installati nei Presidi Ospedalieri e strutture diverse dell'Azienda USL Roma "H", Anno 1999/2000
- Impianto di condizionamento del blocco operatorio dell'Ospedale "L. Spolverini" di Ariccia (Roma)

COMUNE DI FONDI (LT)

- Lavori di adeguamento impianto elettrico e di protezione dalle scariche atmosferiche dell'edificio scolastico "A. Aspri"
- Lavori di adeguamento dell'impianto elettrico del plesso scolastico "Maria Pia di Savoia"
- Manutenzione ordinaria degli impianti di pubblica illuminazione

- Opere di consolidamento ex Convento “San Domenico” con vincolo della Sovrintendenza ai Beni Culturali

COMUNE DI SANREMO (IM)

- Lavori di realizzazione delle opere necessarie per adeguare l’attività alle norme di prevenzione incendi e sistemazione impianto elettrico di “Casa Serena”

CARIBE DO BRAZIL - FORMIA (LT)

- Progettazione e realizzazione impianti elettrici nei locali adibiti a cucina, ristorante, discoteca e american-bar, presso l’ex albergo Marina di Castellone” in Formia (LT)

ENEA – CENTRO RICERCHE TRISAIA – ROTONDELLA (MT)

- Lavori di realizzazione della rete informatica del Centro Ricerche Trisaia, S.S. 106 Jonica, km 419+500, Rotondella (MT)
- Realizzazione di un complesso di edifici, collegati tra loro e dotati di servizi comuni, da adibire a Hall tecnologica ed Uffici per i Progetti ITIA, PROBIO e SIA, presso il Centro Ricerche Trisaia, S.S. 106 Jonica, km 419+500, Rotondella (MT) superficie coperta 2500 mq

UNIVERSITÀ DEGLI STUDI DI CASSINO (FR)

- Adeguamento impianti elettrici edifici “B” e “C” di piazza Restagno e via Zamosch
- Cabina di trasformazione MT/BT presso la Facoltà di Economia e Commercio

COMUNE DI ISCHIA (NA)

- Progetto di valorizzazione dell’Insula Minor e del Castello Aragonese in Ischia Ponte: “Sistemazione illuminazione”
- Lavori di recupero ed adeguamento impianti della sede Comunale ed ex Casa D’Ambra

COMUNE DI VENEZIA

- Illuminazione pubblica - Intervento di revisione e di messa a norma degli impianti elettrici di Burano, quartiere S. Mauro Cavanella

ENEL – DIREZIONE DISTRIBUZIONE TRIVENETO - ZONA DI VENEZIA

- Posa canalizzazione MT/BT a Burano (VE) cabine S. Mauro e Cavanella
- Posa cassette, cavi BT e prese tra le cabine S. Mauro e Cavanella a Burano (VE)

COMUNE DI ROMA

- Lavori di manutenzione straordinaria degli impianti elettrici dell’edificio sede del Teatro Argentina

AZIENDA SANITARIA 10 DI FIRENZE

- Lavori di manutenzione ordinaria opere elettriche da eseguire presso le strutture sanitarie dell’ASL Firenze zona Nord-Ovest

CO.B.AL. SRL DI FONDI

- Progettazione e realizzazione dei lavori di adeguamento alla normativa vigente del sede di Fondi (LT) Via Diversivo Acquachiara,



- Progettazione e realizzazione dell'impianto elettrico presso il punto vendita di Anzio (Roma) Centro Commerciale "I Padiglioni"
- Progettazione e realizzazione dei lavori di adeguamento degli impianti elettrici presso la nuova sede di Fondi (LT) Via Rezzole
- Progettazione e realizzazione impianti tecnologici, elettrici di illuminazione normale e di emergenza. stereofonico, predisposizione per impianto TVCC, canalizzazione aria condizionata, condizionatori e barriere di aria presso il punto vendita di Latina

GEMINO LIPPA & FIGLI

- Progettazione e realizzazione impianti elettrici nuova "Sala Lavorazione" presso la sede di Fondi (LT) Via Rezzole

CO.VE.DI. SRL (COMPAGNIA VENEZIANA DI ILLUMINAZIONE)

- Lavori di messa a norma degli impianti di illuminazione pubblica, nelle località Venezia Centro Storico - San Marco zona S. Angelo e S. Stefano
- Lavori di messa a norma degli impianti di illuminazione pubblica, nelle località Venezia Centro Storico - Cannaregio zona Misericordia
- Lavori di messa a norma degli impianti di illuminazione pubblica, nelle località Venezia Centro Storico - Cannaregio zona Fondamenta nuove;
- Lavori di messa a norma degli impianti di illuminazione pubblica, nelle località Venezia Centro Storico - San Marco zona San Moisè e San Maurizio;
- Lavori di messa a norma degli impianti di illuminazione pubblica, nelle località Venezia Centro Storico - San Paolo zona Frari
- Lavori di messa a norma degli impianti di illuminazione pubblica, nelle località Venezia Centro Storico - Cannaregio zona Strada Nuova, San Apostoli e San Felice
- Lavori di messa a norma degli impianti di illuminazione pubblica, nelle località Venezia Centro Storico - Cannaregio Fondamenta S. Giobbe
- Lavori di messa a norma degli impianti di illuminazione pubblica, nelle località Venezia Centro Storico - Cannaregio zona S. Leonardo-Ghetto
- Lavori di messa a norma degli impianti di illuminazione pubblica, nelle località Venezia Centro Storico - S. Croce zona San Giacomo Dell'Orio-S.Stae
- Lavori di messa a norma degli impianti di illuminazione pubblica, nelle località Venezia Centro Storico - San Marco, zona San Salvador e Campo Manin
- Lavori di messa a norma degli impianti di illuminazione pubblica, nelle località Venezia Centro Storico - Santa Croce, zona San Polo e San Aponal
- Lavori di messa a norma degli impianti di illuminazione pubblica, nelle località Venezia Centro Storico - Cannaregio, zona Sant' Apostoli e Campo San Canciano
- Lavori di messa a norma degli impianti di illuminazione pubblica, nella località Mestre

FONDI TIR srl

- Progettazione e realizzazione opere minime necessarie per l'alimentazione indipendente di utenze presso l'edificio 1 dello stabilimento sito in Fondi (LT) via Rezzole

AZIENDA SANITARIA LOCALE FROSINONE – ZONA “B”

- Misurazione e verifiche norme CEI impianto elettrico sale operatorie e ambulatori P.O. “Umberto I°” di Frosinone

CONSORZIO OVEST SESIA BARAGGIA - VERCELLI

- Lavori di realizzazione di un centro servizi polivalente ed aree espositive di 20.000 mq in Vercelli

CENTRO SERVIZI PER ANZIANI DI MONSELICE

- Lavori di ristrutturazione generale e funzionale, di edificio con vincolo della Sovrintendenza ai Beni Culturali, del Centro Servizi per Anziani di Monselice ad uso Residenza Sanitaria Assistenziale con servizi aperti – 1° stralcio funzionale – 2^a fase
- Lavori di ristrutturazione generale e funzionale, di edificio con vincolo della Sovrintendenza ai Beni Culturali, del Centro Servizi per Anziani di Monselice ad uso Residenza Sanitaria Assistenziale con servizi aperti – 2° stralcio funzionale – 1^a fase – 2° intervento

COMUNE DI CAVALLINO TREPORI (VE)

- Realizzazione di un nuovo centro sociale per anziani a Cavallino Treporti (VE)

GRAZIA sas - Sperlonga (LT)

- Realizzazione degli impianti elettrici presso “Hotel Grazia” sito in Sperlonga (LT) Via M.A. Colonna, 8

AZIENDA SANITARIA OSPEDALIERA O.I.R.M. – S.ANNA TORINO

- Ristrutturazione edilizia del padiglione al 5° piano “Oncologia Infantile” di mq 1000 e costruzione di laboratorio per cellule staminali, con annessi impianti tecnologici, presso il Presidio Ospedaliero Infantile Regina Margherita di Torino
- Lavori di ristrutturazione ed ampliamento del piano terreno dell'OIRM – Adeguamento dei previsti locali d'attesa in nuovi spazi ludico-ricreativi a servizio dell'esistente “Bibliomouse”

AZIENDA USL 6 LIVORNO

- Realizzazione reparto degenze a pagamento – 8° Padiglione – Piano Terra, nel Presidio Ospedaliero di Livorno
- Lavori di ristrutturazione edile, costruzione degli impianti elettrici, di condizionamento ed idrotermosanitari del 1° padiglione del Presidio Ospedaliero di Livorno, destinato a Poliambulatorio
- Realizzazione di strutture sanitarie per attività libera professionale intramuraria nel Presidio Ospedaliero di Livorno

COMUNITA' MONTANA DEGLI AURUNCI ED AUSONI - XXII DEL LAZIO

- Recupero della chiesa eremo di S. Maria Romana nella foresta demaniale di S. Arcangelo nel Comune di Fondi.

CONTINENTAL srl

- Adeguamento alla normativa vigente dell'impianto elettrico del Grand Hotel “Santa Domitilla” sito in Ponza (LT) Via Panoramica



GUIDO MASSARELLA

PROGETTAZIONE E COSTRUZIONE DI IMPIANTI ELETTRICI CIVILI, INDUSTRIALI
ED OSPEDALIERI - CABINE DI TRASFORMAZIONE - QUADRI ELETTRICI
IMPIANTI DI CONDIZIONAMENTO - COSTRUZIONI EDILI CIVILI ED INDUSTRIALI



Organizzazione con Sistema di Gestione per la Qualità certificato UNI EN ISO 9001:2008
Certificato n° SGQ - 858

ASSOCIAZIONE DI VOLONTARIATO COMUNITA' BETANIA

- Illuminazione monumento alla memoria San Giuliano di Puglia

RESIDENCE CAMPING "S. ANASTASIA" - FONDI

- Adeguamento cabina elettrica di trasformazione MT/BT.

COMUNE DI FONDI

- Realizzazione di un complesso regionale di educazione ed informazione ambientale del mare nel complesso di San Domenico



GUIDO MASSARELLA

PROGETTAZIONE E COSTRUZIONE DI IMPIANTI ELETTRICI CIVILI, INDUSTRIALI
ED OSPEDALIERI - CABINE DI TRASFORMAZIONE - QUADRI ELETTRICI
IMPIANTI DI CONDIZIONAMENTO - COSTRUZIONI EDILI CIVILI ED INDUSTRIALI



Organizzazione con Sistema di Gestione per la Qualità certificato UNI EN ISO 9001:2008
Certificato n° SGQ - 858

8. Elenco lavori in corso

REGIONE LAZIO

- Lavori di somma urgenza presso i locali del primo piano dell'immobile sito in Comune di Fondi denominato San Domenico
- Realizzazione di una sala polifunzionale posta al piano terra del complesso conventuale di San Domenico in Comune di Fondi (LT)

PROVINCIA DI REGGIO CALABRIA

- Lavori di costruzione del polo scolastico a servizio dell'Istituto Superiore "G. Renda" di Polistena – 2° stralcio

CATTOLICA ASSICURAZIONI SpA – Agenzia Generale di Fondi

- Lavori di ristrutturazione presso la nuova sede di Fondi (LT) Via Veneto, 2

C G T SpA – Compagnia Generale Trattori

- Adeguamento a norma centrale termica Filiale di Livorno



9. Descrizione delle attrezzature, equipaggiamento tecnico e mezzi d'opera

La ditta è stabilmente in possesso delle seguenti attrezzature, mezzi d'opera ed equipaggiamento tecnico:

Attrezzature:

Saldatrici elettriche portatili a 220V con regolazione continua	n°	5
Scale a libretto di varie misure	n°	20
Martelli perforatori	n°	10
Martelli portatili a motore a scoppio (miscela)	n°	3
Elettrocompressore con carrello monocilindro aria motore trifase	n°	2
Tubi innocenti	ml	500
Morsetti per tubi innocenti	n°	1.500
Spinotti per tubi innocenti	n°	500
Pistole sparachiodi tipo standard	n°	2
Binze alzabobine da ql. 40	n°	4
Trapani elettrici a percussione	n°	20
Tagliasfalto con motore diesel	n°	1
Battitrici con motore a scoppio	n°	1
Tiro ad argano con cavalletto monoblocco scorrevole	n°	3
Scannellature veloci per mattoni	n°	2
Legno di abete	mc	10
Betoniera per impasto calce e materiale vario	n°	4
Ponti ad innesto fino ad una altezza di 10 m per esterno	n°	8
Carrelli porta attrezzi	n°	10
Compressore ad aria	n°	2
Pinze a cricchetto per capocorda da 10 a 250 mmq	n°	4
Pinza idraulica per capocorda da 10 a 500 mmq	n°	1
Smerigliatrici	n°	6
Tagliacavi idraulica	n°	2
Box da cantiere	n°	4
Cesoie idrauliche per taglio cavi	n°	3
Ponti mobili per altezza da 2 a 15 m in alluminio	n°	4
Carrelli per sbobinamento cavi	n°	4
Borse attrezzi complete per equipaggiamento al personale	n°	15
Banco attrezzi per la lavorazione, completi di trapani a colonna	n°	3
Prefabbricato con n° 16 posti letto	n°	1

**GUIDO MASSARELLA**PROGETTAZIONE E COSTRUZIONE DI IMPIANTI ELETTRICI CIVILI, INDUSTRIALI
ED OSPEDALIERI - CABINE DI TRASFORMAZIONE - QUADRI ELETTRICI
IMPIANTI DI CONDIZIONAMENTO - COSTRUZIONI EDILI CIVILI ED INDUSTRIALIOrganizzazione con Sistema di Gestione per la Qualità certificato UNI EN ISO 9001:2008
Certificato n° SGQ - 858

Ponteggio con cavalletti ad H	mq	1.500
Pianali di lavoro in acciaio	ml	1.000
Molazze	n°	3
Impastatrice	n°	3
Puntelle a croce da mt 3,50	n°	900
Puntelle a croce da mt. 4,50	n°	300
Argano di carico e scarico della portata massima di ql. 40	n°	1
Gruppo elettrogeno diesel da 7kVA 220/380V con carrello	n°	1
Gruppo elettrogeno a benzina da 5kVA 220/380V	n°	1
Argano idraulico	n°	1
Paranco a catena da ql. 20	n°	1
Puntatrice elettrica	n°	2
Stampatrice oleodinamica (pressa)	n°	1
Punzonatore per canali metallici	n°	3
Piegatubi elettronica	n°	2
Martello demolitore da kg 27 (Bosch USH27)	n°	1
Filettatrice elettrica RIGID mod. 1224 completa di cavalletto fino a 4"	n°	1
Filettatrice elettrica fino a 2"	n°	2
Piegasbarre oleodinamica fino a 15 mm	n°	1
Perforatrice oleodinamica fino a 15 mm	n°	1
Piegasbarre manuale	n°	2
<u>Equipaggiamento tecnico:</u>		
Misuratore d'isolamento	n°	4
Misuratore di terra HT Italia tipo TERR234	n°	3
Equimeter	n°	2
Misuratore della resistenza globale	n°	2
Pinza amperometrica	n°	10
Wattmetro	n°	2
Registratore di tensione	n°	2
Registratore di corrente	n°	2
Misuratore della corrente differenziale	n°	3
Misuratore del fattore di potenza	n°	2
Tester	n°	10
Pinza per misurazione corrente di dispersione HT Italia tipo HT96	n°	1
Prova differenziali HT Italia tipo SPEEDTEST	n°	1
Registratore di armoniche HT Italia mod. SKYLAB 9030	n°	1

Mezzi d'opera:

FIAT QUBO (autocarro) – EC 552 BT	n°	1
FIAT DOBLO' (autocarro) – CS 483 PH	n°	1
MERCEDES MB408DT (autoveicolo promiscuo) - LT/458846	n°	1
MERCEDES 412DTP (autoveicolo promiscuo) - AL 776 WA	n°	1
FAI 555 (macchina operatrice semovente) - LT/AA165	n°	1
FIAT DUCATO 280/NA65 con piattaforma aerea – LT/317273	n°	1
FIAT IVECO DAILY 35.13 CON GRU (autocarro) – BP 209 PE	n°	1
MERCEDES S320D CDI Lunga (autovettura) – CL 461 MY	n°	1
RENAULT Modus (autovettura) – CP 789 FK	n°	1
MAZDA 3 (autovettura) – CX 37 DT	n°	1
MINIESCAVATORE KOMATSU mod. PC15R (macchina operatrice)	n°	1
PALA GOMMATA KOMATSU mod. SK05J-2E (macchina operatrice) – ABC399	n°	1

Attrezzature Ufficio Tecnico:

Stazione grafica CAD (PC PENTIUM) - versione 2006 e precedenti	n°	3
Plotter OCE' formato A0 mod. G1955	n°	1
Personale Computer con sistema operativo Windows XP	n°	3
Computer portatile TOSHIBA mod. T1200XE	n°	1
Stampante laser OKI mod. OL 400 ex	n°	1
Stampante laser OLIVETTI mod. PG L8	n°	1
Stampante ad aghi OKI mod. Microline 591	n°	1
Stampante laser a colori RICOH mod. CL3000	n°	1
Stampante laser a colori RICOH mod. CL3500	n°	1
Stampante laser a colori TOSHIBA mod. e-STUDIO 2020 c	n°	1
Router PIRELLI modello AGE Mb	n°	1
Modem ISDN DRAYTEK modello minivigor128	n°	1
Stampante portatile a getto d'inchiostro CANON	n°	1
Fotocopiatrice OLIVETTI mod. Copia 15	n°	1
Tavolo da disegno ZUCOR	n°	1
Fax OLIVETTI modello OFX 540	n°	1
Fax OLIVETTI modello OFX 570	n°	1
Fax SAMSUNG modello SF 100	n°	1
Plastificatrice a caldo REXEL modello LP30	n°	1
Rilegatrice IBICO	n°	1

Fondi, lì 18/11/2011